

# Nastavení Windows pro aplikaci SDG

Doporučený operační systém Windows 10 - 11

(OS Windows 7sp1, 8.1, Server 2008 a Server 2012 musí obsahovat Windows aktualizaci KB2999226)

## Požadavky systému

Operační paměť Ram - 4GB (min 2GB)

Grafické rozlišení – optimum 1920 x 1080 (min 1280 x 960)

Minimální počet jader procesoru 2

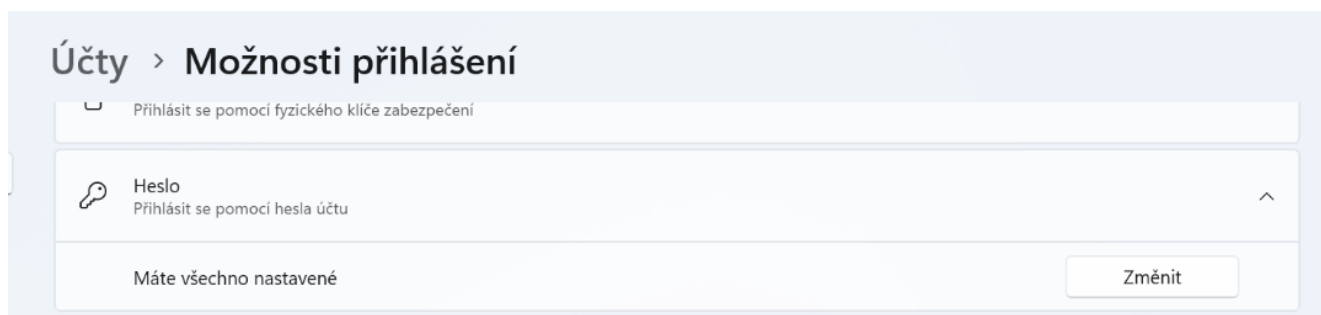
## Obsah

1. Vytvoření místního administrátorského účtu.....	1
2. Nastavení režimu spánku.....	2
3. Přidání aplikace po spuštění.....	2
4. Vytvořit nového zástupce SDG na ploše.....	3
5. Deaktivace přihlašovací obrazovky.....	4
6. Deaktivace zamykací obrazovky Windows 11.....	4
<b>Windows Pro, Enterprise nebo Education.....</b>	<b>4</b>
<b>Windows 11 Home.....</b>	<b>6</b>
7. Definice tlačítek napájení.....	8
8. Automatické přihlášení - Autolog on.....	9

## 1. Vytvoření místního administrátorského účtu

<https://helpx.adobe.com/cz/x-productkb/global/create-local-administrator-account-windows.html>

- nastavit přihlášení pomocí hesla účtu
- přihlásit se jako administrátor



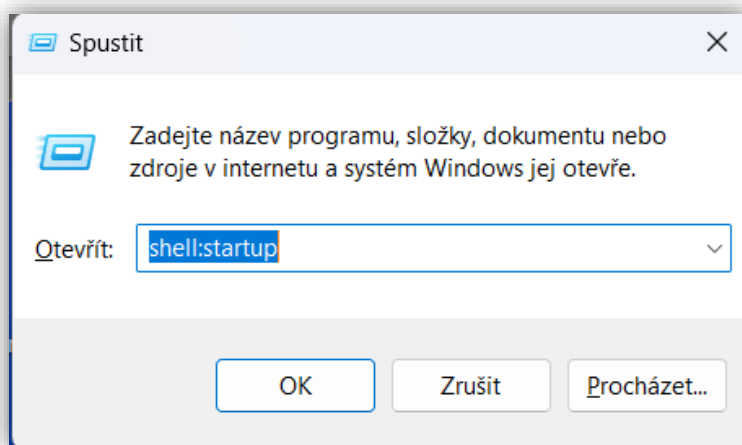
## 2. Nastavení režimu spánku

- Nastavte přepnutí zařízení do režimu spánku - Nikdy

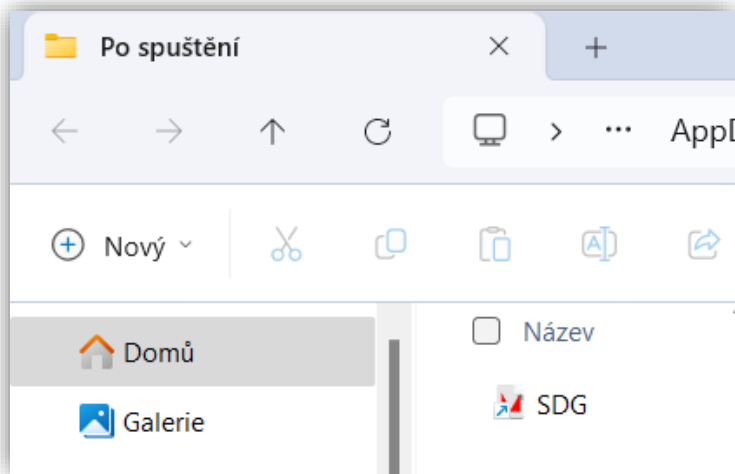


## 3. Přidání aplikace po spuštění

- Stiskněte klávesovou zkratku
- **klávesu s logem Windows + R**
- Do kolony Otevřít napište shell:startup
- Potvrďte Ok
- Otevře se okno po spuštění



- Vložte zástupce SDG z plochy

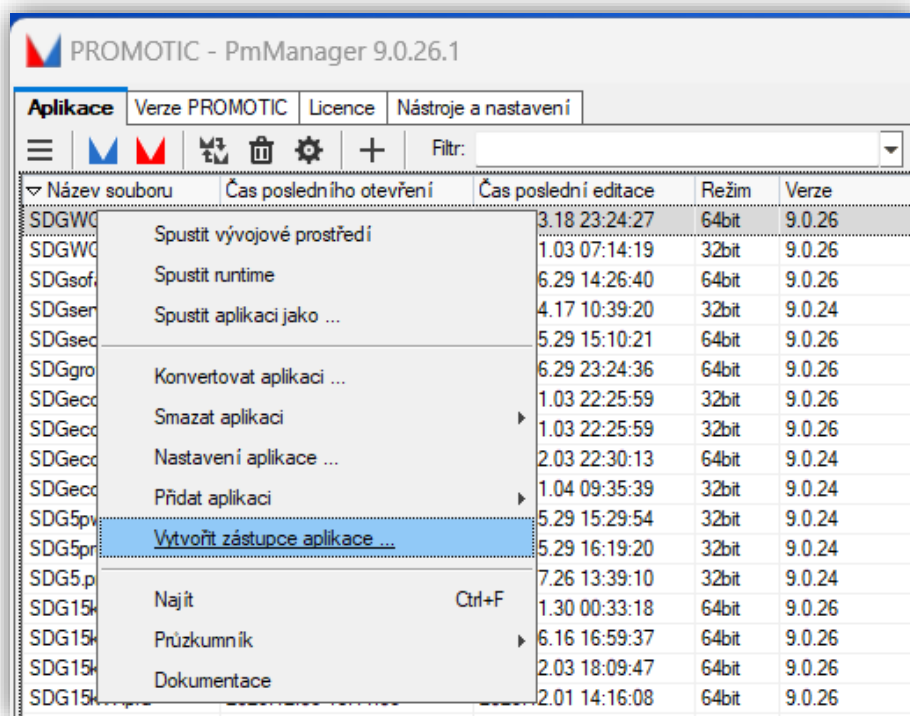


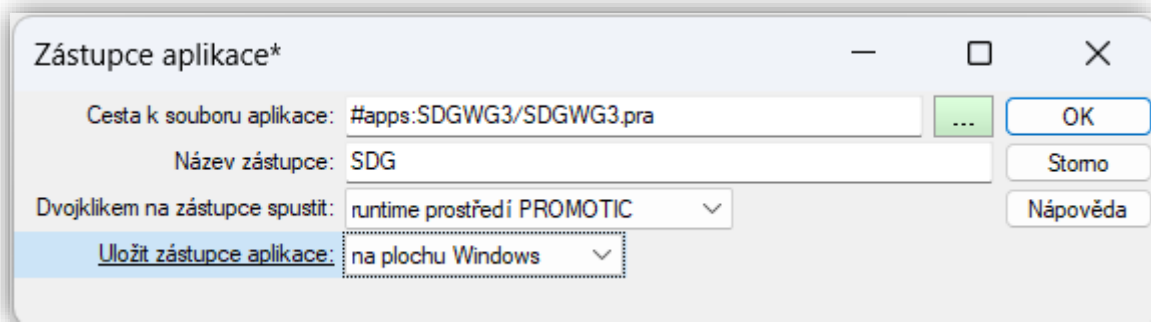
## 4. Vytvořit nového zástupce SDG na ploše

- Otevřete PmManager



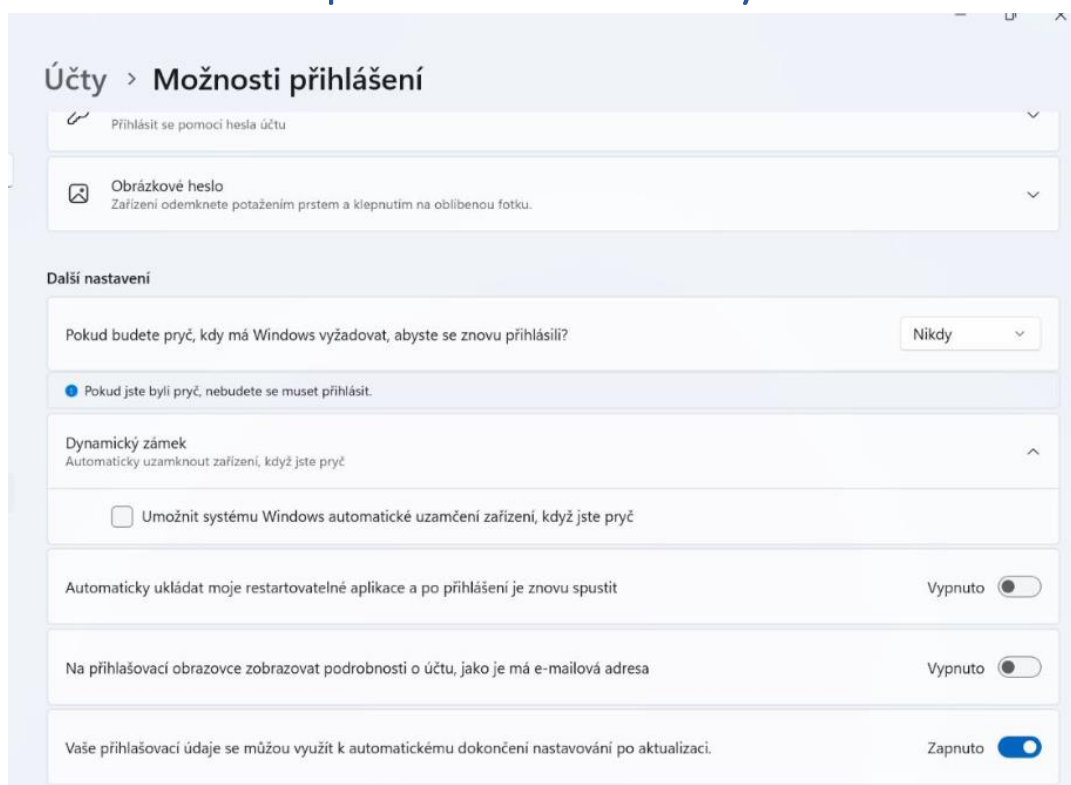
- Pravým tlačítkem klikněte na aplikaci a zvolte *Vytvořit zástupce aplikace...*





- Potvrďte OK

## 5. Deaktivace přihlašovací obrazovky



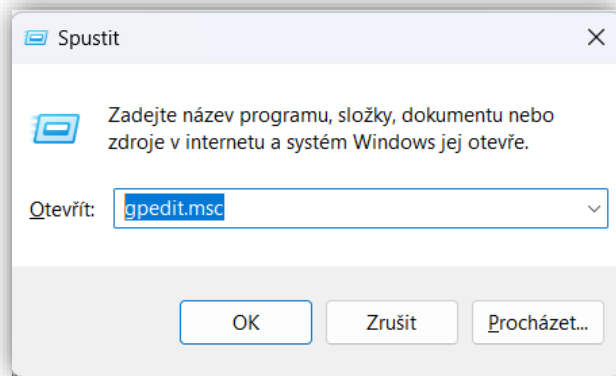
## 6. Deaktivace zamykací obrazovky Windows 11

Abyste se po spuštění počítače nemuseli proklikávat přes uzamykací obrazovku, můžete tuto součást Windows 11 deaktivovat.

### Windows Pro, Enterprise nebo Education

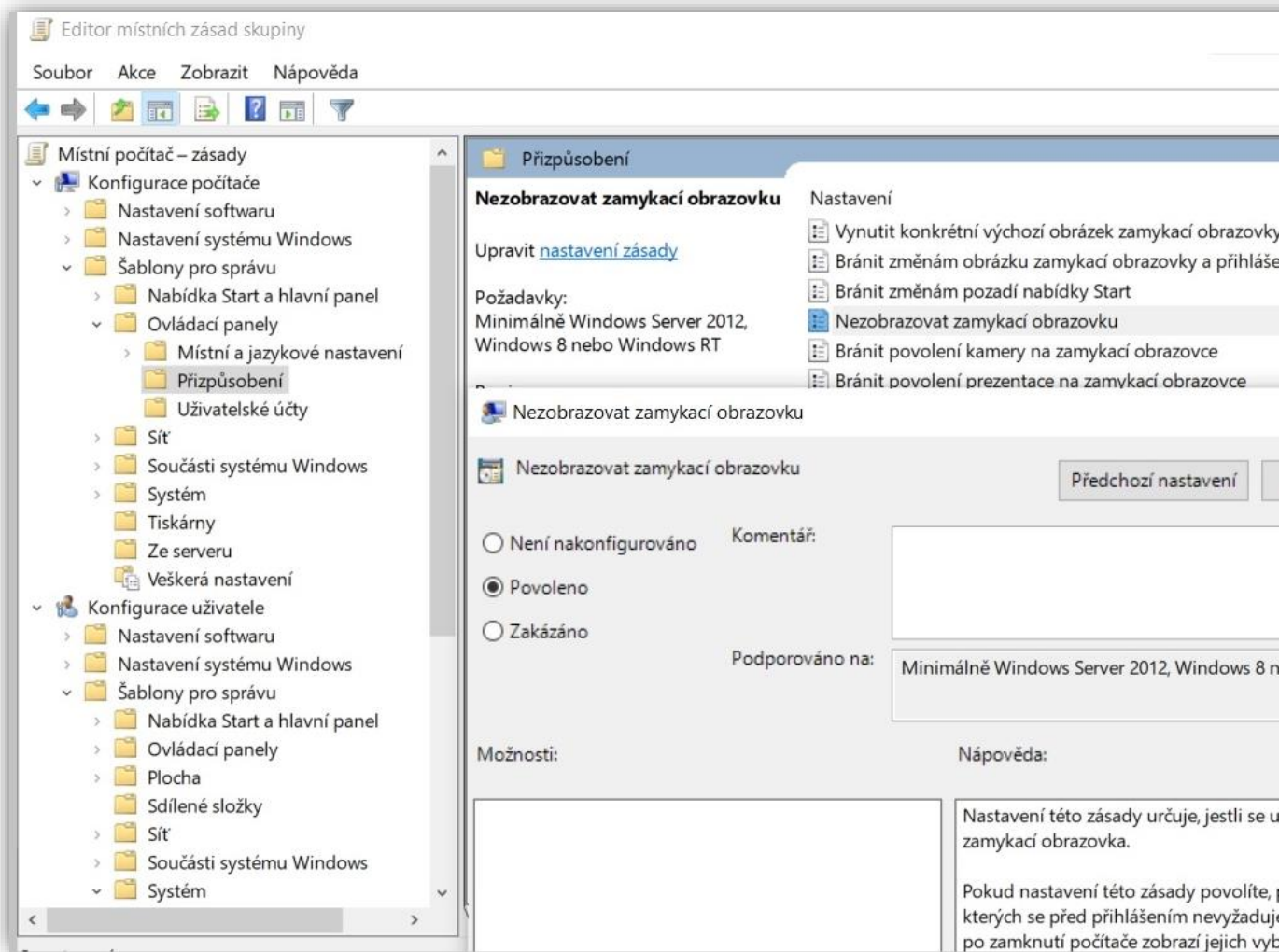
Pro Windows Pro, Enterprise nebo Education použijete Editor místních zásad skupiny.

- Stiskněte klávesovou zkratku
- **klávesu s logem Windows + R**
- Do kolonky Otevřít napište **gpedit.msc**
- Potvrďte Ok
- Otevře se *Editor místních zásad skupiny*



V levé části okna Editoru místních zásad skupiny přejděte do složky „Konfigurace počítače | Šablony pro správu | Ovládací panely | Přizpůsobení

V pravé části okna pak rozklikněte na položku „Nezobrazovat zamykací obrazovku“, v nově otevřeném okně označte možnost „Povoleno“ a kliknutím na tlačítko „OK“ změnu uložte. Od této chvíle se po spuštění počítače dostanete přímo na přihlašovací obrazovku Windows



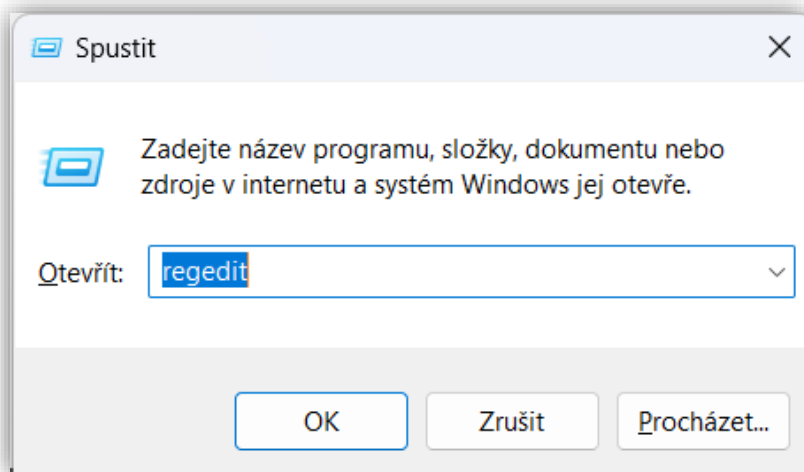
## Windows 11 Home

Pokud vlastníte Windows 11 Home budete muset upravit přímo registr operačního systému, protože Editor místních zásad skupiny není v této edici k dispozici.

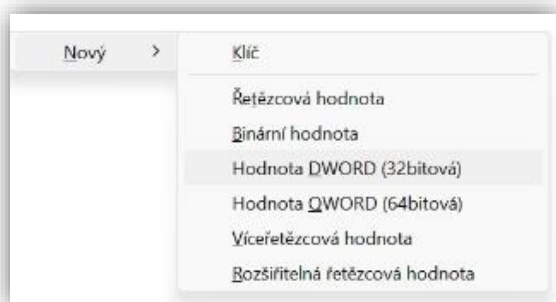
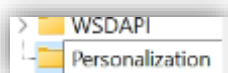
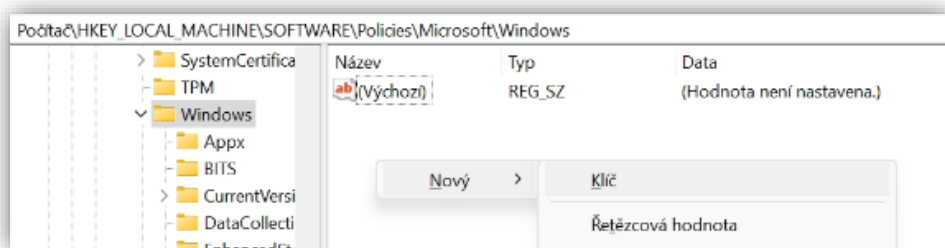
- Stiskněte klávesovou zkratku

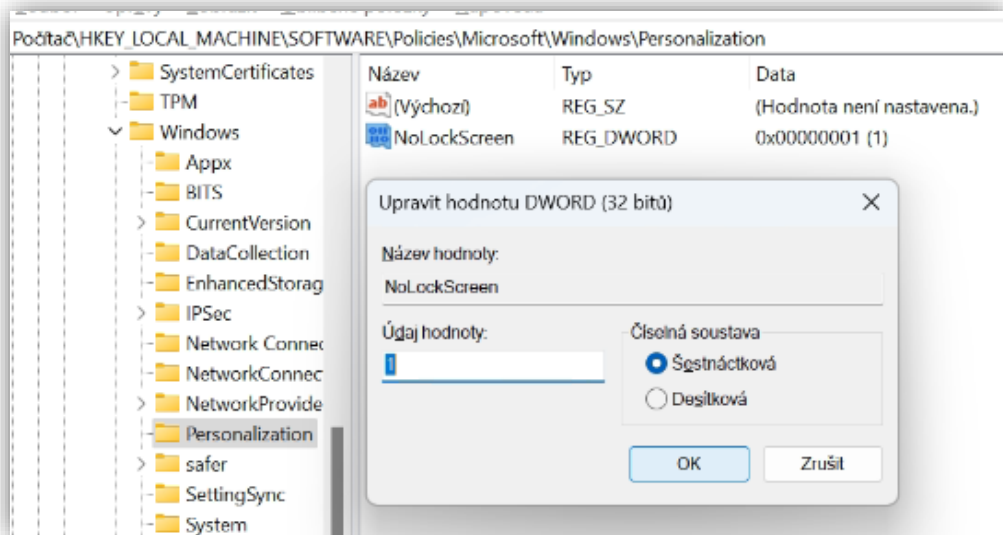
**klávesu s logem Windows + R**

- Do kolony Otevřít napište **regedit**
- kliknutím na „OK“ spusíte Editor registru.



V nově otevřeném okně přejděte na klíč „HKEY\_LOCAL\_MACHINE/SOFTWARE/Policies/Microsoft/Windows“, pak klepněte pravým tlačítkem myši na prázdné místo v pravé části okna, vyberte možnost „Nový | Klíč“ a novou položku pojmenujte „Personalization“. Označte právě vytvořený klíč, znovu klikněte pravým tlačítkem myši v pravé polovině okna a vyberte možnost „Nový | Hodnota DWORD (32bitová)“. Jako název nové položky použijte „NoLockScreen“. Rozklikněte tuto novou položku a jako její hodnotu zadejte „1“. Kliknutím na tlačítko „OK“ vše potvrďte a při příštím spuštění počítače už zamykací obrazovku nevidíte. Zdroj: Chip.cz

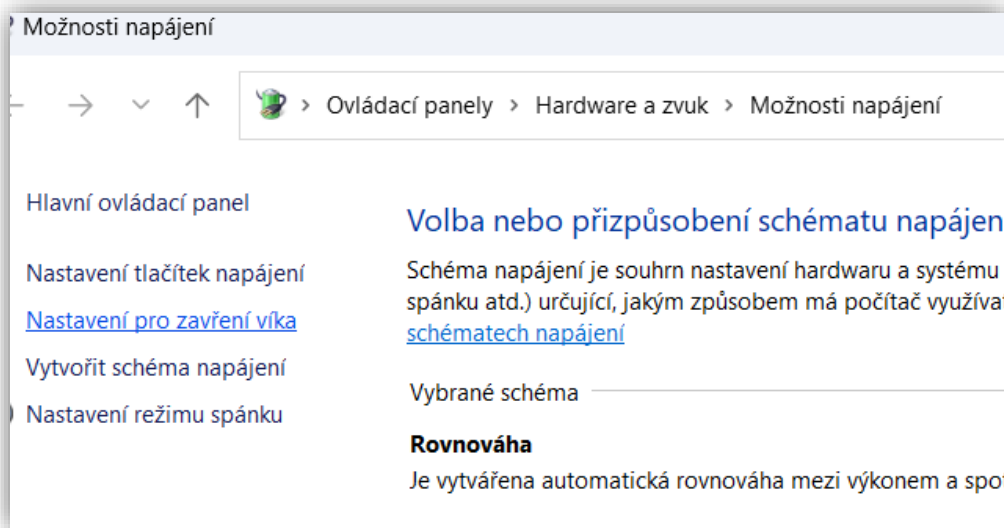
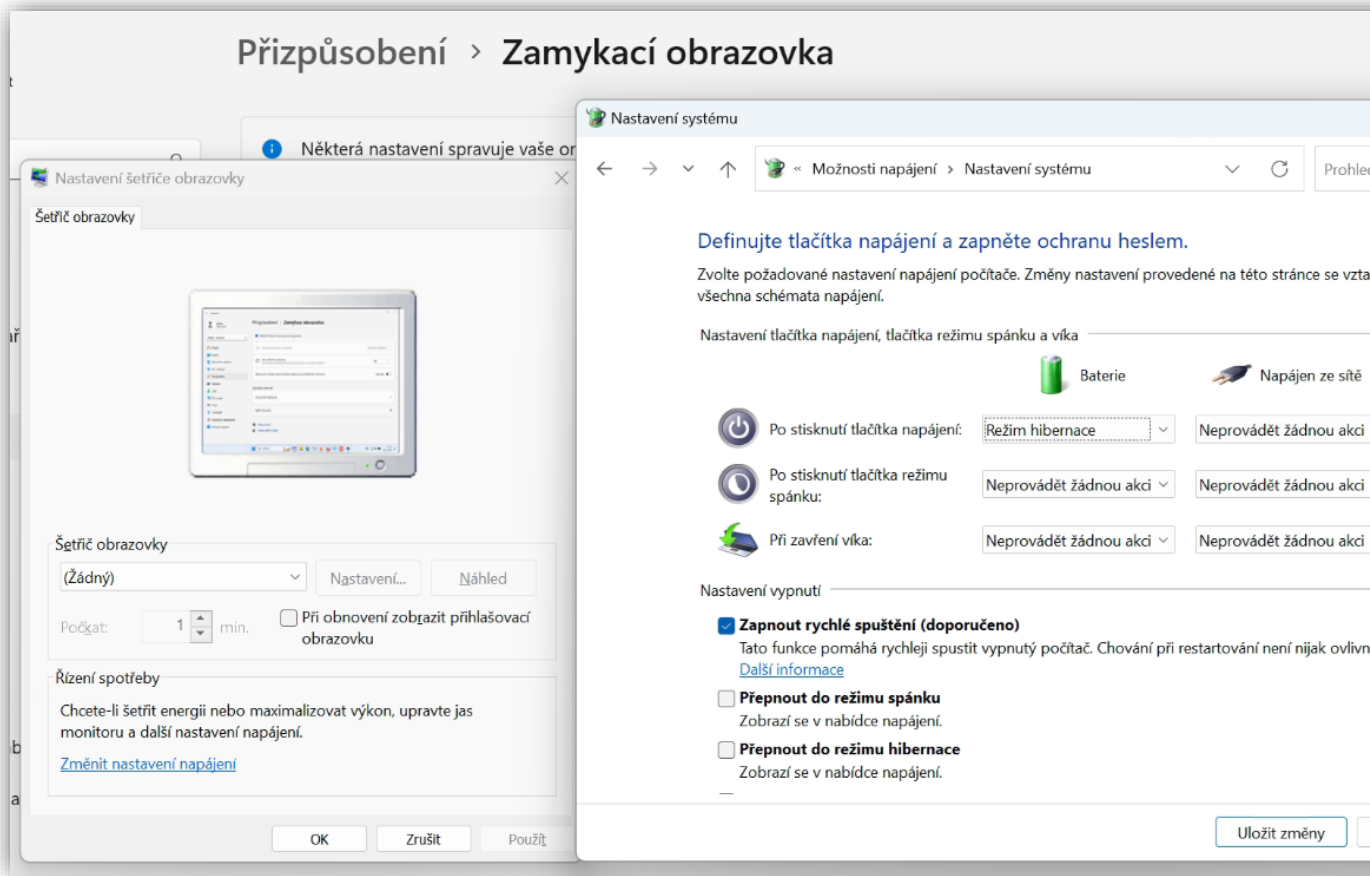




## 7. Definice tlačítek napájení

Přizpůsobení - zamykací obrazovka - šetřič obrazovky – Nastavení pro zavření víka





## 8. Automatické přihlášení- Autolog on

<https://www.sundaygate.cz/ke-stazeni/?dir=/Instalace/Anydesk%20a%20dal%C5%A1%C3%AD%20programy/AutoLogon>

Namísto čekání, až uživatel zadá své jméno a heslo, systém Windows používá k automatickému přihlášení určeného uživatele přihlašovací údaje, které zadáte pomocí automatického přihlášení a které jsou zašifrovány v registru.

[!UPOZORNĚNÍ] Přestože je heslo v registru zašifrováno jako *tajemství LSA* , uživatel s právy správce jej může snadno získat a dešifrovat. (Další informace naleznete v [části Ochrana hesla pro automatické přihlášení](#) )

*Použití automatického přihlášení* je snadné. Stačí spustit autologon.exe, vyplnit dialogové okno a kliknout na Povolit. Při příštím spuštění systému se Windows pokusí použít zadané přihlašovací údaje k přihlášení uživatele na konzoli. Všimněte si, že Autologon neověřuje odeslaná pověření ani neověřuje, zda se zadaný uživatelský účet může přihlásit k počítači.

Chcete-li automatické přihlášení vypnout, klikněte na *Zakázat* (Disable). Pokud také podržíte stisknutou klávesu Shift předtím, než systém provede automatické přihlášení, automatické přihlášení bude pro toto přihlášení zakázáno. Můžete také předat uživatelské jméno, doménu a heslo jako argumenty příkazového řádku: autologon user domain password

**Poznámka:** Pokud jsou zavedena omezení hesla Exchange Activesync, systém Windows nezpracuje konfiguraci automatického přihlášení.

Zdroj: [https://learn.microsoft.com/en-us/sysinternals/downloads/autologon?fbclid=IwY2xjawDw0u9leHRuA2FlbQIxMAABHWsVMNBuk2IIN0nRCczr5hULMlfeUgrq\\_jtLCUOJLy2Qyk5GmXNvfGsb0A\\_aem\\_h2Hs6kge4pChsAPpPspSLA](https://learn.microsoft.com/en-us/sysinternals/downloads/autologon?fbclid=IwY2xjawDw0u9leHRuA2FlbQIxMAABHWsVMNBuk2IIN0nRCczr5hULMlfeUgrq_jtLCUOJLy2Qyk5GmXNvfGsb0A_aem_h2Hs6kge4pChsAPpPspSLA)